

# PT-AE4000E

16:9 Full-HD LCD-Projektor

C<sup>2</sup>FINETM D7` Panel mit 1.920 x 1.080 Pixel

Detail Clarity Processor 3, 100Hz IFC

21:9 Cinemascope und Lens Memory 2 Funktion

Kontrast Management System und 100.000:1 Kontrast

Smooth-Screen 5 und Waveform-Monitor 3

VIERA Link, dyn. Iris Pro, dyn. Gammakorrektur



Preis\*: 2.699,00 EURO  
\*unverbindliche Preisempfehlung



02/2010  
Testurteil: sehr gut; P/L: sehr gut



01/2010  
Testurteil: SEHR GUT



01/2010  
Testurteil: GUT



11/2009  
Testurteil: sehr gut



11/2009  
Highlight

Hollywood Perfektion für Ihr Zuhause!

Der PT-AE4000 macht Heimkino dank seiner Ausstattungsmerkmale zu einem unvergesslichen Erlebnis. Er glänzt mit einer Auflösung von 1.920 x 1.080 Pixeln, einer Helligkeit von 1.600 Lumen und einem herausragenden Kontrast von 100.000:1. Dank der neu entwickelten Lampe konnte die Farbdarstellung weiter verbessert und die Helligkeit besonders in den für Heimkinofreunde wichtigen Kinomodus erhöht werden.

Speziell bei schnellen und bewegten Szenen überzeugt das Modell dank der 100Hz Intelligent Frame Creation Technologie mit gestochen scharfen und brillanten Bildern in Full-HD-Auflösung.

Für das besondere Kinogefühl wurden die 21:9 Cinemascope Funktion und Lens-Memory 2 entwickelt: Mit einem Knopfdruck steht dem Nutzer der passende Fokus und Zoom zur vollen Ausfüllung der Leinwandfläche zur Verfügung, die aus den verschiedenen Bildformaten des Fernsehbildes justiert werden. 24p Smooth Film und 24p Playback sorgen für eine entsprechende flüssige bzw. authentische Wiedergabe von 24p Signalen.

Wer seinen Projektor optimal justieren will, findet mit den Testbildern, erweiterten Bildeinstellungen, Waveform-Monitor 3 und Cinema Color Management professionelle Einstellmöglichkeiten a la Hollywood. Der PT-AE4000 wurde dementsprechend auch in Hollywood getestet und von Spezialisten justiert.

Erhöhte Flexibilität bieten die vertikale Trapezkorrektur, die Lens-Shift Funktion und die zweifach Zoomlinse, die elektrisch gesteuert werden kann.

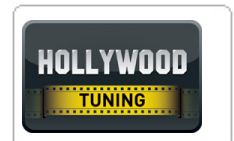
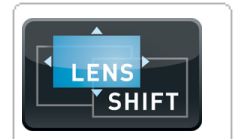
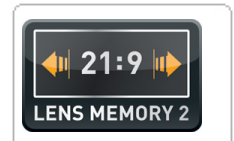
VIERA Link und zahlreiche Anschlussmöglichkeiten wie z.B. drei HDMI-Eingängen, PC-Eingang, Serieller Schnittstelle und zwei 12V Trigger-Ausgängen sorgen für hervorragende Vernetzungsmöglichkeiten.

Das attraktive schwarze Design sorgt für die optimale Anpassung in Ihrem Heimkino.

Heimkinofeeling der Extraklasse - das verspricht der PT-AE4000.

Optionales Zubehör: Ersatzlampe ET-LAE4000, Deckenhalterung ET-PKE2000 und Kabelabdeckung ET-PCE2000

EAN Nummer: 5025232531905



## Features

### Bildschirmart

16:9 Format	Ja
Auflösung	1.920 x 1.080 Pixel
Pixel (3x TFT-LCD)	6,22 Mio.
Sichtbare Diagonale	1,0 bis 5,0 m
Abstand zur Leinwand	1,2 - 12,0 m
Full HD	Ja
HD-ready	Ja

### Bild

Panel	C2FINE D7`
Formate	21:9 Cinemascope / 16:9 / 4:3
Helligkeitswert	1.600 ANSI-Lumen
Graustufen	65.536
Kontrastverhältnis	100.000:1
Power Zoom	Ja
Power Focus	Ja
Elektrische Zoomlinse	2-fach
Manuelle Zoomlinse	Ja
Blende	F 1,9-3,2
Brennweite	f 22,4-44,8 mm
Hollywood Tuning	Ja
Intelligent Frame Creation	100Hz Intelligent Frame Creation
Kontrast Management System	Ja
Dynamische Iris	Ja PRO
Dynamische Gammakorrektur	16 Bit
Cinema Works Pro	Version 2
Detail Clarity Processor	Version 3
Smooth Screen Technologie	Version 5
Pure Colour Filter Pro	Version 2
Digital Cinema Reality	Pro 2
Progressive Cinema Scan	Ja
24p Smooth Film	Ja
24p Playback	Ja
Dynamic Sharpness Control	Ja
Künstliche Intelligenz	Ja
3D-Digitale Rauschunterdrückung	Ja
Deep Color	Ja
x.v. colour	Ja

### Bedienerfreundlichkeit

Erweiterte Bildeinstellungen	Ja
Lens-Shift Funktion	H: +-40%/ V: +-100%
Trapez-Korrektur	Ja Vertikal (+30%)
Lens Memory Funktion	Version 2
21:9 Cinemascope	Ja
VIERA Link	Ja
Frontprojektion	Ja
Rückprojektion	Ja
Tischprojektion	Ja
Deckenprojektion	Ja
Waveform-Monitor 3	Ja
Split Adjust Mode	Ja
Cinema Color Management (CCM)	Ja
Bild-Modi	7
Benutzerprofile	16

Bildschirm-Menü (OSD-Sprachen)	16
Standbild	Ja
Testbilder	Ja

### Empfang

PAL	Ja
PAL-M	Ja
PAL-N	Ja
SECAM	Ja
M-NTSC	Ja
NTSC	Ja

### AV-Signale

720p (50/60Hz), 1080i (50/60Hz), 1080p (25/50/60Hz)	Ja
---	----

### Anschlüsse

HDMI-Schnittstelle	3x (mit HDCP)
PC-Eingang (VGA)	Ja (VGA+RGB)
Serielle Schnittstelle	Ja
YUV-Komponenteneingang (Cinch)	Ja
S-Video Eingang (Hosiden)	Ja
Video-Eingang (RCA)	Ja
12V Trigger-Ausgang	2x

### Umwelt

Energiesparmodus	Ja
Intelligent Power Management	Ja

### Mitgeliefertes Zubehör

Fernbedienung	(beleuchtet)
---------------	--------------

### Optionales Zubehör

Ersatzlampe	ET-LAE4000
Deckenhalterung	ET-PKE2000
Kabelabdeckung	ET-PCE1000

### Technische Daten

Abmessungen (B x H x T)	46,0 x 13,0 x 30,0 cm
Farbe	Schwarz
Bildformat	16:9
sichtbare Diagonale	1,0 bis 5,0
Auflösung	1.920 x 1.080 Pixel
Lüftergeräusch	22 dB
Gewicht	7,2 kg
Stromverbrauch	240 W
Stromverbrauch (Standby)	0,08 W

Für Stoffinformationen bezüglich der Kandidatenliste zur Autorisierung aufgeführten Substanzen nach EU Verordnung 1907/2006 (REACH) nutzen Sie bitte den folgenden Link:  
[http://panasonic.net/eco/products/chemical\\_substance/reach.html](http://panasonic.net/eco/products/chemical_substance/reach.html)  
 Für weitere Informationen wenden Sie sich bitte an: reach@eu.panasonic.com.  
 Angaben zum sicheren Gebrauch des Produktes finden Sie in der Bedienungsanleitung.